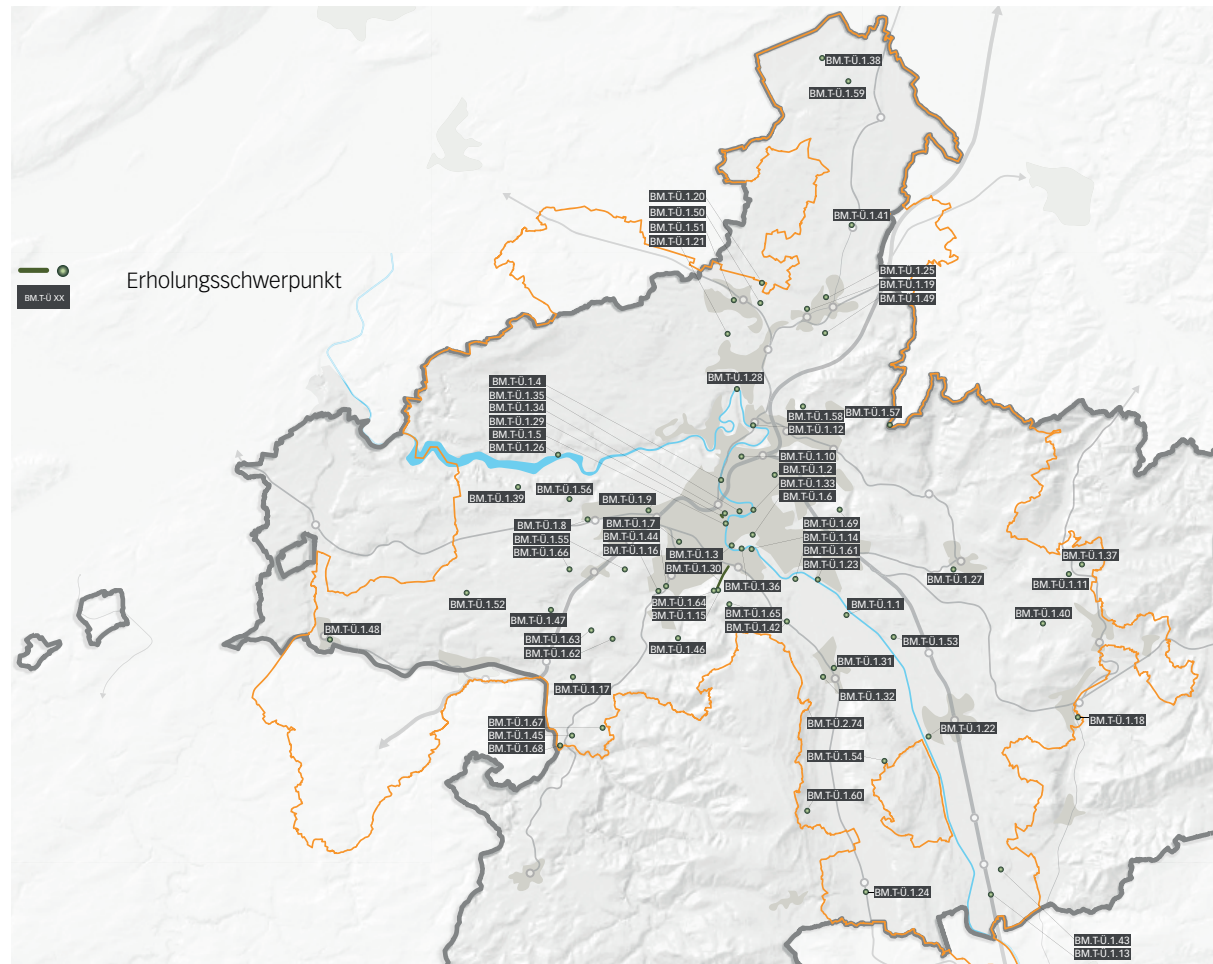


## Erholungsschwerpunkte in der Agglomeration Bern

RGSK-Nr.	ARE-Code	AP-Generation	Priorität
BM.T-Ü.1	0351.3.147	4. Generation	Daueraufgabe
Frühere Nr.	Ersetzt Massnahme	Kategorie	
L-8		T-Ü Übriger Inhalt Tourismus/Freizeit/Erholung	

Karte



### Beschreibung der Massnahme

Die in der Grundlagenarbeit «Landschaft: Natur, Landwirtschaft und Erholung» (RKBM 2015) bezeichneten Erholungsschwerpunkte sind Zielorte für Freizeit- und Erholungsaktivitäten mit teilweise erheblichen Verkehrsauswirkungen.

Sie umfassen folgende Elemente:

- Regional publikumswirksame Erholungsanlagen wie Golfplätze, Seilpärke, Frei- und Hallenbäder sowie weitere Sportanlagen.
- Regional bedeutende Sehenswürdigkeiten Natur und Landschaft, vorwiegend Aussichtspunkte, die öffentlich zugänglich sind.
- Regional bedeutende Sehenswürdigkeiten Kultur wie kulturhistorische Ortsteile, Baudenkmäler, Brücken und Museen.
- Technische Infrastrukturanlagen wie Bahnen (Gurtenbahn) oder Skilifte, die erhebliche Verkehrsauswirkungen erzeugen.

Massnahmen:

1. Die Erholungsschwerpunkte werden auf regionaler Ebene gestärkt und die Region setzt sich zumindest für den Erhalt der gegenwärtigen Nutzung ein. Die Region sorgt dafür, dass die regionalen Interessen im Freizeit- und Erholungsbereich gegenüber anderen regionalen oder übergeordneten Planungen in genügendem Masse einbezogen werden und vor Beeinträchtigungen soweit sinnvoll und möglich geschützt werden können.

2. Bei Bedarf, z. B. wenn in einer Teilregion die durch Erholungsschwerpunkte bedingten Probleme (Parkierung, Abfall etc.) ein gewisses Mass übersteigen, werden überkommunale teilregionale Konzepte erarbeitet. Gemäss Vernehmlassung ist insbesondere im Kiesental ein Bedarf vorhanden. Aufgrund der Besucherfrequenzen ebenfalls naheliegend wäre die Bearbeitung dieser Thematik im Grünen Band.  
Für die regionalen Ausgangs- und Zielorte von Freizeit- und Erholungsaktivitäten ausserhalb von Bauzonen sind die Bedürfnisse von Anwohnern, Nutzern und der Gemeinde, die Verkehrsauswirkungen und die Ausstattungen zu erheben und zu optimieren: Zu-/Wegfahrt, Parkplatzbewirtschaftung, ÖV-Anbindung, Abfallbewirtschaftung zur Vermeidung von Littering, WC, Verpflegung, Besucherlenkung, Informationen und Sensibilisierung für Natur und Landwirtschaft.
3. Auf Anstoss einer teilregionalen Trägerschaft unterstützt die RKBM aktiv die Durchführung eines Pilotprojekts, welches Themen gemäss Massnahme 2 behandelt. Nach Möglichkeit wird dabei spezifisches Know-how aus der Region (z. B. Mobilitäts- und Parkierungskonzept Gantrisch oder Besucherlenkung, Signalisation und Anti-Littering-Massnahmen im Projekt Aarewasser) oder von Dritten genutzt.
4. Die regional wichtigen Aussichtspunkte (Sehenswürdigkeiten Natur und Landschaft) sind mit geeigneten Mitteln vor Beeinträchtigungen zu schützen. Deren öffentliche Zugänglichkeit ist zu gewährleisten. Sie sollen idealerweise an Velorouten und an das Wanderwegnetz angeschlossen sein.
5. Im Rahmen einer vertieften Überarbeitung des Themenbereichs Landschaft ist zusammen mit dem Kanton und den Gemeinden zu prüfen, ob die aktuell nicht abschliessende Liste ergänzt sowie Aussagen zu den einzelnen Erholungsschwerpunkten konkretisiert und weiterentwickelt werden sollen (z. B. Festlegung von spezifischen individuellen Zielvorstellungen wie Verbesserung der Erschliessung, Ausbau der Infrastruktur, Signalisation, Ausbau/Vergrosserung Kapazitäten).

<p><b>Zweckmässigkeit</b></p> <p>Die Erholungsschwerpunkte weisen eine regionale Bedeutung auf und werden grundsätzlich in ihrer Funktion zumindest erhalten und fallweise gestärkt und gefördert. Die Erholungsschwerpunkte werden bezüglich ihrer Verkehrsauswirkungen MIV und ÖV sowie bezüglich ihrer Ausstattungen (Parkplatz-, Abfallbewirtschaftung, ÖV-Haltestelle, Informationen etc.) koordiniert. Allfällig notwendige Infrastrukturmassnahmen werden pro Ausgangs- und Zielort festgelegt. Die Zugänglichkeit für den Velo- und Fussverkehr (z. B. offizielle Routen, Signalisation) soll gefördert werden.</p>	<p><b>Nutzen</b></p> <p>Verbesserung im Freizeitverkehr wird durch Mobilitätskonzepte für die Erholungsschwerpunkte erreicht. Die Naherholungspunkte sollen einerseits gefördert, deren Auswirkungen aber auch gelenkt werden. Die Verhinderung der Beeinträchtigung von Natur- und Landschaftssehenswürdigkeiten (z. B. Aussichtspunkte) bewirkt eine Aufwertung von Natur- und Landschaftsräumen. Erholungs- und Freizeitnutzungen werden gelenkt.</p>	
<p><b>Kosten (Mio CHF)</b></p> <p>Nicht relevant.</p>	<p><b>Finanzierungsschlüssel</b></p> <p>Nicht relevant.</p>	
<p><b>Stand der Planung</b></p> <p>Gem. Massnahmenbeschrieb</p>	<p><b>Umsetzungsschritte</b></p> <p>Gem. Massnahmenbeschrieb</p>	<p><b>Termine</b></p> <p>Daueraufgabe</p>
<p><b>Federführung</b></p> <p>Gemeinden (Nr. 4) Gemeinden (z. B. teilregional organisiert) mit Unterstützung der RKBM (Nr. 2) Regionalkonferenz Bern-Mittelland (Nr. 1, 3, 5)</p>	<p><b>Weitere Beteiligte</b></p> <p>Regionalkonferenz Bern-Mittelland (RKBM), Kanton (DIJ/AGR) Kanton Teilkantonale Trägerschaft(en), Gemeinden, Kanton (DIJ/AGR)</p>	
<p><b>Bezug und Abgrenzung zu weiteren Massnahmen</b></p> <p>Abhängigkeiten/Zielkonflikte zu den Massnahmenblättern:</p> <ul style="list-style-type: none"> <li>– Massnahmenpaket BM.T-Ü.2</li> <li>– Massnahmenpakete BM.L-Schu.1 und BM.L-Schu.2</li> <li>– Massnahmenpakete BM.L-Ü.3 und BM.L-Ü.4</li> </ul>		

---

Dokumente, Grundlagen

- Landschaftskonzept RKBM (Landschaft: Natur, Landwirtschaft und Erholung), 2015, inkl. Schlussbericht TP1 Grundlagen und Prüfaufträge
  - Reg. RP VRB, Aaretal, Schwarzwasser, Laupen, Gürbetal, Kiesental und REK Gantrisch
  - Umfrage Gemeinden
-

**Freizeitanlagen**

RGSK-Nr.	Frühere Nr.	Gemeinde	Name
BM.T-Ü.1.1	A-21	Belp	Giessenbad
BM.T-Ü.1.2	A-18	Bern	Grosse Allmend
BM.T-Ü.1.3	A-9	Bern	Ka-We-De Badi
BM.T-Ü.1.4	A-10	Bern	Lorrainebad Bern
BM.T-Ü.1.5	A-1	Bern	Marzili
BM.T-Ü.1.6	A-2	Bern	Seilpark Bern
BM.T-Ü.1.7	A-23	Bern	Weissenstein
BM.T-Ü.1.8	A-13	Bern	Westside
BM.T-Ü.1.9	A-7	Bern	Weyermannshausbad
BM.T-Ü.1.10	A-8	Bern	Wylerbath Bern
BM.T-Ü.1.11	A-22	Biglen	Schwimmbad Biglen
BM.T-Ü.1.12	A-11	Ittigen	Hotspot Worblaufen
BM.T-Ü.1.13	A-5	Kiesen	Golfplatz Kiesen
BM.T-Ü.1.14	A-3	Köniz	Freibad Eichholz
BM.T-Ü.1.15	A-4	Köniz	Gurten Spielplatz & Downhill
BM.T-Ü.1.16	A-16	Köniz	Könizerbad
BM.T-Ü.1.17		Köniz	Swiss Bike Park Oberried
BM.T-Ü.1.18	A-20	Konolfingen	Freibad Inseli Kiese
BM.T-Ü.1.19	A-25	Moosseedorf	Strandbad Moossee
BM.T-Ü.1.20	A-6	Münchenbuchsee	Golfplatz Moossee
BM.T-Ü.1.21	A-24	Münchenbuchsee	Sportz. Hirzenfeld
BM.T-Ü.1.22	A-15	Münsingen	Münsingerbadi
BM.T-Ü.1.23	A-14	Muri bei Bern	Muri Bad
BM.T-Ü.1.24	A-19	Thurnen	Gürbebad
BM.T-Ü.1.25	A-28	Urtenen-Schönbühl	Solbad
BM.T-Ü.1.26	A-30	Wohlen	Wohlei
BM.T-Ü.1.27	A-29	Worb	Wislepark Worb
BM.T-Ü.1.28	A-12	Zollikofen	Hotspot Aare

**Kultur**

RGSK-Nr.	Frühere Nr.	Gemeinde	Name
BM.T-Ü.1.31	K-23	Belp	Schloss Belp
BM.T-Ü.1.32	K-24	Belp	Campagne Oberried
BM.T-Ü.1.33	K-1	Bern	Berner Bärensgraben
BM.T-Ü.1.34	K-25	Bern	Bundeshaus Bern
BM.T-Ü.1.35	K-26	Bern	Berner Münster
BM.T-Ü.1.36	K-27	Bern	Tierpark Dählhölzli
BM.T-Ü.1.37	K-35	Biglen	Kirche Biglen
BM.T-Ü.1.38	K-32	Fraubrunnen	Kirche Fraubrunnen
BM.T-Ü.1.39	K-34	Frauenkappelen	Ehem. Augustinerkloster
BM.T-Ü.1.40	K-29	Grosshöchstetten	Schloss Wyl
BM.T-Ü.1.41	K-36	Jegenstorf	Schloss Jegenstorf
BM.T-Ü.1.42	K-37	Kehrsatz	Landsitz Lohn
BM.T-Ü.1.43	K-33	Kiesen	Milchwirt. Museum
BM.T-Ü.1.44	K-3	Köniz	Schloss Köniz
BM.T-Ü.1.45	K-38	Köniz	Ruine Riedburg
BM.T-Ü.1.46	K-39	Köniz	Ruine Buebebbärg
BM.T-Ü.1.47	K-40	Köniz, Oberwangen	Cheerhübeli-Oberwangen
BM.T-Ü.1.48	K-28	Laupen	Schloss Laupen
BM.T-Ü.1.49	K-46	Moosseedorf	Grauholz Denkmal
BM.T-Ü.1.50	K-42	Münchenbuchsee	Hofwil
BM.T-Ü.1.51	K-43	Münchenbuchsee	Ehem. Johanniter Komturei
BM.T-Ü.1.52	K-31	Neuenegg	Jagdschlösschen
BM.T-Ü.1.53	K-30	Rubigen	Kirche Kleinhöchstettenau Rubigen

**Bahnen und Lifte**

RGSK-Nr.	Frühere Nr.	Gemeinde	Name
BM.T-Ü.1.29	B-7	Bern	Marzilibahn
BM.T-Ü.1.30	B-6	Köniz	Gurtenbahn

**Natur und Landschaft**

RGSK-Nr.	Frühere Nr.	Gemeinde	Name
BM.T-Ü.1.54	N-34	Belp	Chutzen
BM.T-Ü.1.55	N-40	Bern	Ried Taubenränke
BM.T-Ü.1.56	N-1	Bern	Riedernhubel
BM.T-Ü.1.57	N-5	Bolligen	Bantiger
BM.T-Ü.1.58	N-49	Bolligen	Mannenberg
BM.T-Ü.1.59	N-38	Fraubrunnen	Auspkt. Alpenanzeiger
BM.T-Ü.1.60	N-33	Kaufdorf	Auspkt. Gutenbrünnen
BM.T-Ü.1.61	N-39	Kehrsatz	Selhofzopfen
BM.T-Ü.1.62	N-7	Köniz	Aussichtspunkt Mängistorfberg Ost
BM.T-Ü.1.63	N-6	Köniz	Aussichtspunkt Mängistorfberg West
BM.T-Ü.1.64	N-3	Köniz	Gurten
BM.T-Ü.1.65	N-9	Köniz	Gurten
BM.T-Ü.1.66	N-2	Köniz	Niederwangen
BM.T-Ü.1.67	N-8	Köniz	Oberholz
BM.T-Ü.1.68		Köniz, Schwarzenburg, Rüeggisberg, Oberbalm	Sense/Schwarzwasser
BM.T-Ü.1.69	N-4	Ostermundigen	Ostermundigenberg