

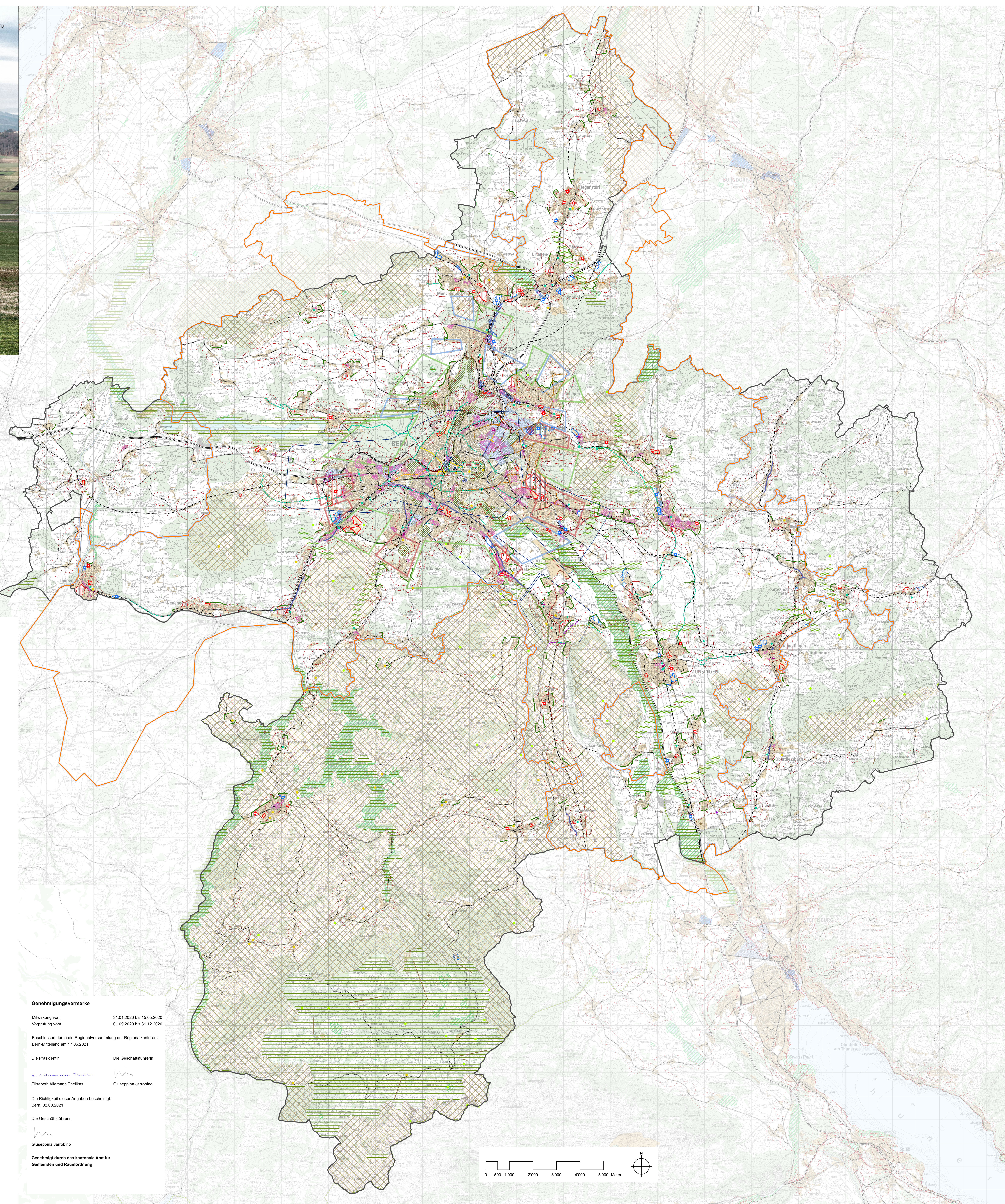
RGSK 2021

bestehend aus:
Hauptbericht
Massnahmenband, Teil 1: Siedlung und Landschaft
Massnahmenband, Teil 2: Verkehr
Übersichtskarte

Ergänzende Dokumente:
Kartenband
Interessenabwägung Gebiete FS

**Regionales
Gesamtverkehrs- und Siedlungskonzept
RGSK Bern-Mittelland 2021**

Genehmigt durch die Regionalversammlung am 17. Juni 2021



Legende

- Perimeter RGSK Bern-Mittelland
 - BeSA-Perimeter Agglomeration Bern
- Siedlung**
- Inhalte**
- Schwerpunkt Wohnen
 - Schwerpunkt Arbeiten
 - Vorranggebiet Siedlungserweiterung Wohnen (Feistsetzung, Zwischenergebnis/Vororientierung)
 - Vorranggebiet Siedlungserweiterung Arbeiten (Feistsetzung, Zwischenergebnis/Vororientierung)
 - Vorranggebiet regionale Sportstätten
 - Umstrukturierungs-/Verdichtungsgebiet
 - VIV-Standort regional (Ausgangslage / neu)
 - Wichtige Siedlungsbegrenzungslinie ohne Interessenabwägung
- Hinweise**
- Kantonaler Entwicklungsschwerpunkt Wohnen
 - Kantonaler Entwicklungsschwerpunkt Arbeiten
 - Kantonaler Entwicklungsschwerpunkt Dienstleistungen
 - Kantonaler Entwicklungsschwerpunkt Strategische Arbeitszone
 - Rechtsgültige Bauzone
 - VIV-Standort kantonal (Ausgangslage / bestehend)

Verkehr

- Inhalte**
- Öffentlicher Verkehr**
- Strassengebundener ÖV (Bus/Strasse)
 - Tramprojekt
 - Schiene-Ortsverkehr
 - Elektrifizierung
- Langsamverkehr**
- Massnahme Veloverkehr
 - Massnahme Fussverkehr
 - Übrige Massnahme LV
- Motorisierter Individualverkehr (MIV)**
- Aufwertung /Sicherheit Strassenraum
 - Kapazität Strasse
 - Erschliessung
- Kombinierte Mobilität**
- P+R-Anlagen
 - Multimodale Drehscheibe
- Nachfrageorientierte Mobilität**
- Verkehrsmanagement

Landschaft

- Inhalte**
- Perimeter regionaler Naturpark
 - Regionales Landschaftsschutzgebiet
 - Vorranggebiet Kulturlandschaften
 - Grünes Band - Siedlung mit Freiräumen
 - Grünes Band - Wald mit Erholungsnutzung
 - Grünes Band - Kultur- und Naturlandschaft
 - Siedlungsprägender Grünraum
 - Siedlungstrenngürtel
 - Erholungsschwerpunkt Freizeitanlagen / Kultur / Natur und Landschaft
 - Bahnen und Skilifte
- Hinweise**
- Kantonales Naturschutzgebiet
 - Wald
 - Gewässer

Genehmigungsvermerke

Mitwirkung vom 31.01.2020 bis 15.05.2020
Vorprüfung vom 01.09.2020 bis 31.12.2020

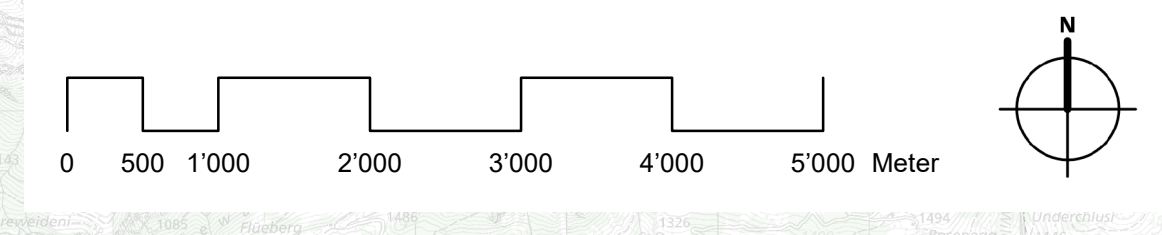
Beschlossen durch die Regionalversammlung der Regionalkonferenz Bern-Mittelland am 17.06.2021

Die Präsidentin Die Geschäftsführerin
Elisabeth Allemann Theilhäds *Giuseppina Jarrobbio*

Die Richtigkeit dieser Angaben bescheinigt:
Bern, 02.08.2021

Die Geschäftsführerin
Giuseppina Jarrobbio

**Genehmigt durch das Kantonale Amt für
Gemeinden und Raumordnung**



Die Koordinationsstände der einzelnen Massnahmen sind den Massnahmenblättern zu entnehmen.